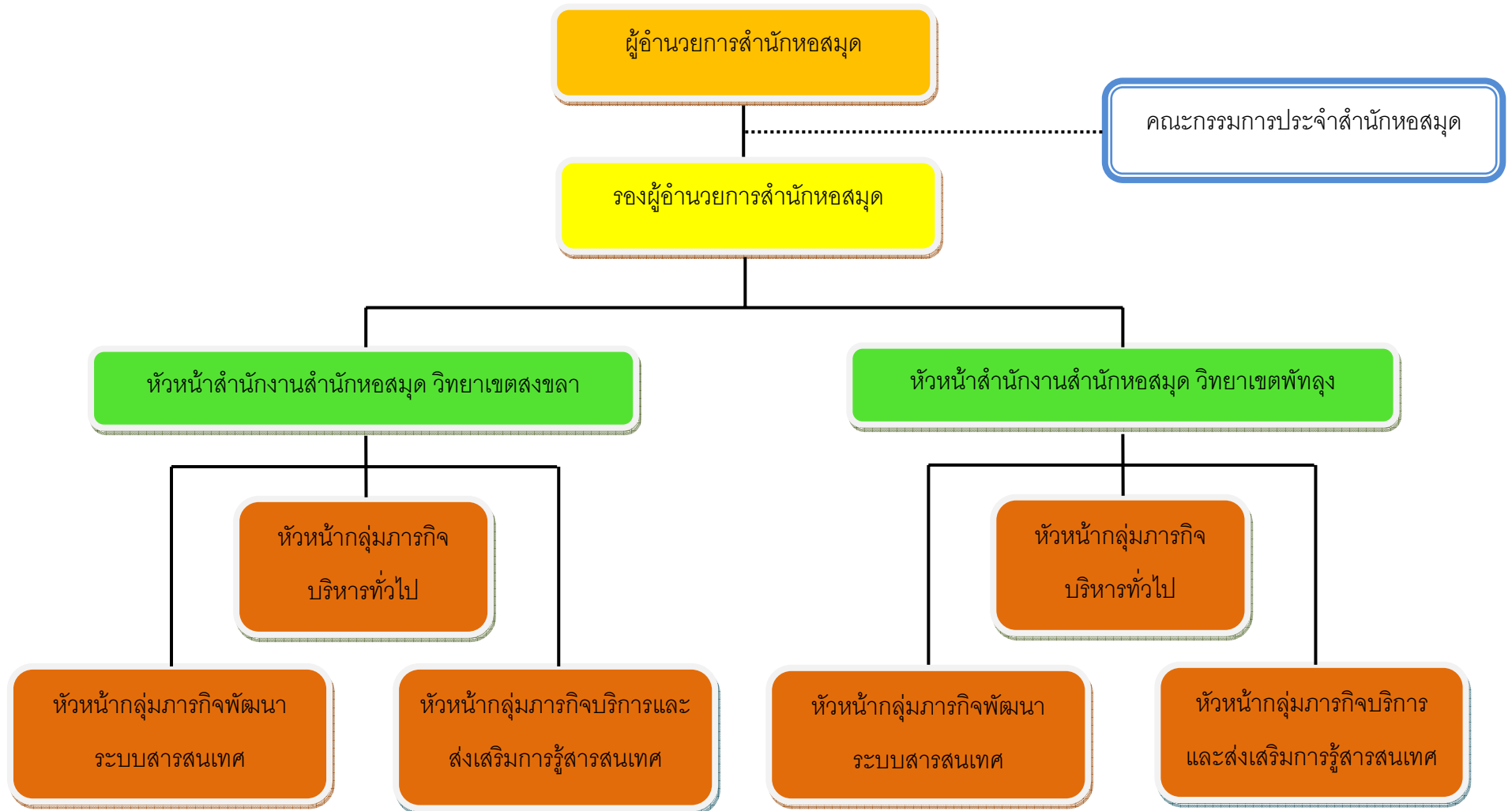


# โครงสร้างการบริหาร



# โครงสร้างองค์กร

สำนักหอสมุด

สำนักงานสำนักหอสมุด วิทยาเขตสงขลา

สำนักงานสำนักหอสมุด วิทยาเขตพัทลุง

กลุ่มภารกิจบริหาร  
ทั่วไป

- งานสารบรรณและการประชุม
- งานงบประมาณและแผนงาน
- งานการเงินและบัญชี
- งานพัสดุ
- งานบุคคล
- งานอาคารและสถานที่
- งานประกันคุณภาพการศึกษา

กลุ่มภารกิจพัฒนาระบบสารสนเทศ

- งานจัดหาทรัพยากรสารสนเทศ
- งานวิเคราะห์และทำรายการสืบค้น
- งานผลิตสื่อ
- งานพัฒนาระบบสารสนเทศ
- งานพัฒนาเว็บไซต์
- งานข้อมูลท้องถิ่น
- งานหोजดหมายเหตุ
- งานเข้าปก เย็บเล่มและสงวนรักษาทรัพยากรสารสนเทศ

กลุ่มภารกิจบริการและส่งเสริมการรู้สารสนเทศ

- งานบริการสารสนเทศ
- งานบริการตอบคำถามและช่วยการค้นคว้า
- งานบริการเทคโนโลยีทางการศึกษา
- งานผลิตคู่มือแนะนำการใช้ห้องสมุด การสืบค้นสารสนเทศ
- งานส่งเสริมการรู้สารสนเทศและการให้การศึกษาแก่ผู้ใช้บริการ
- งานศิลปกรรม
- งานประชาสัมพันธ์

กลุ่มภารกิจบริหาร  
ทั่วไป

- งานสารบรรณและการประชุม
- งานงบประมาณและแผนงาน
- งานการเงินและบัญชี
- งานพัสดุ
- งานบุคคล
- งานอาคารและสถานที่
- งานประชาสัมพันธ์
- งานประกันคุณภาพการศึกษา

กลุ่มภารกิจพัฒนาระบบสารสนเทศ

- งานจัดหาทรัพยากรสารสนเทศ
- งานวิเคราะห์และทำรายการสืบค้น
- งานพัฒนาระบบสารสนเทศ
- งานพัฒนาเว็บไซต์
- งานเข้าปก เย็บเล่มและสงวนรักษาทรัพยากรสารสนเทศ

กลุ่มภารกิจบริการและส่งเสริมการรู้สารสนเทศ

- งานบริการสารสนเทศ
- งานบริการตอบคำถามและช่วยการค้นคว้า
- งานบริการเทคโนโลยีทางการศึกษา
- งานผลิตคู่มือแนะนำการใช้ห้องสมุด การสืบค้นสารสนเทศ
- งานส่งเสริมการรู้สารสนเทศและการให้การศึกษาแก่ผู้ใช้บริการ
- งานศิลปกรรม